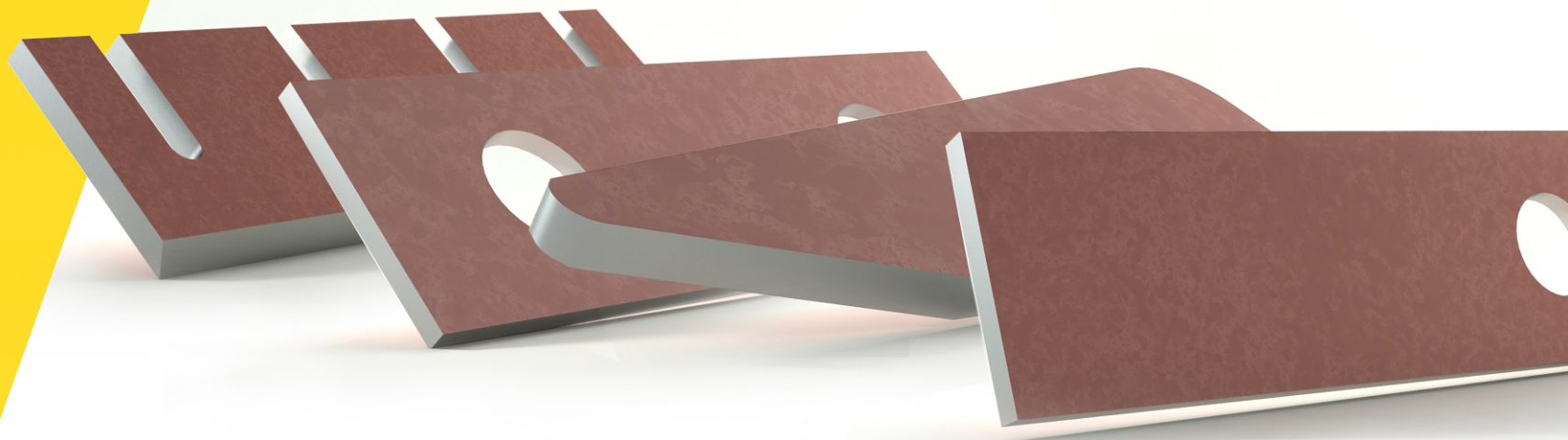


KATALOG PROIZVODA





DIJELOVI ZA DRVNU INDUSTRIJU

WEARPARTS FOR WOOD INDUSTRY



NOŽ ZA MLIN ČEKIČAR

KNIFE FOR HAMMER MILL

ŠIFRA/CODE

DI-001

MATERIJAL/MATERIAL

HARDOX 450



NOŽ ZA MLIN ČEKIČAR

KNIFE FOR HAMMER MILL

ŠIFRA/CODE

DI-002

MATERIJAL/MATERIAL

HARDOX 450





NOŽ ZA MLIN ČEKIČAR
KNIFE FOR HAMMER MILL

ŠIFRA/CODE

DI-003

MATERIJAL/MATERIAL

HARDOX 450



**NOŽ ZA SJEČENJE
DRVETA**

KNIFE FOR CUTTING WOOD

ŠIFRA/CODE

DI-004

MATERIJAL/MATERIAL

HARDOX 450



NOŽ ZA DRVNU INDUSTRIJU KNIFE FOR WOOD INDUSTRY

ŠIFRA/CODE DI-005

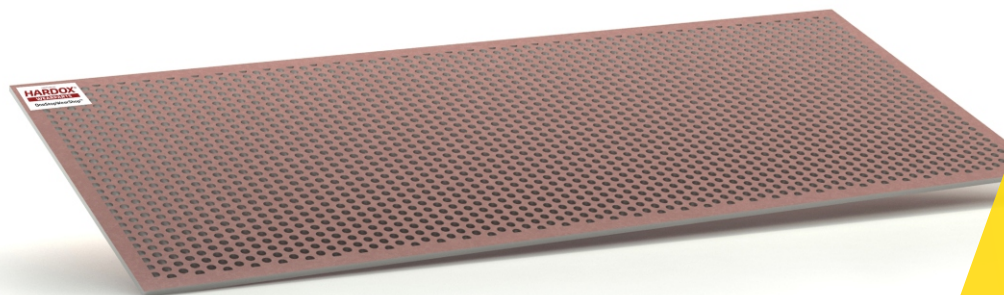
MATERIJAL/MATERIAL HARDOX 450

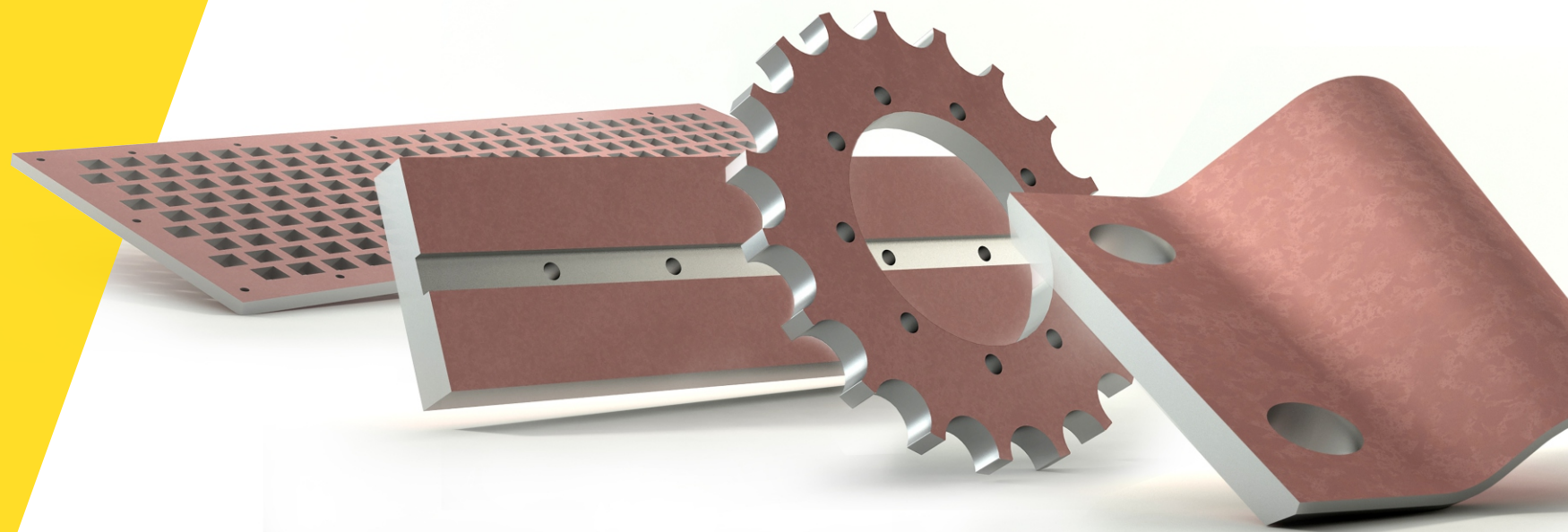


SITO ZA MLIN ČEKIČAR SIEVE FOR HAMMER MILL

ŠIFRA/CODE DI-006

MATERIJAL/MATERIAL HARDOX 450





DIJELOVI ZA ENERGETIKU

WEARPARTS FOR ENERGETICS



NOŽ ZA DITCH WITCH MAŠINU

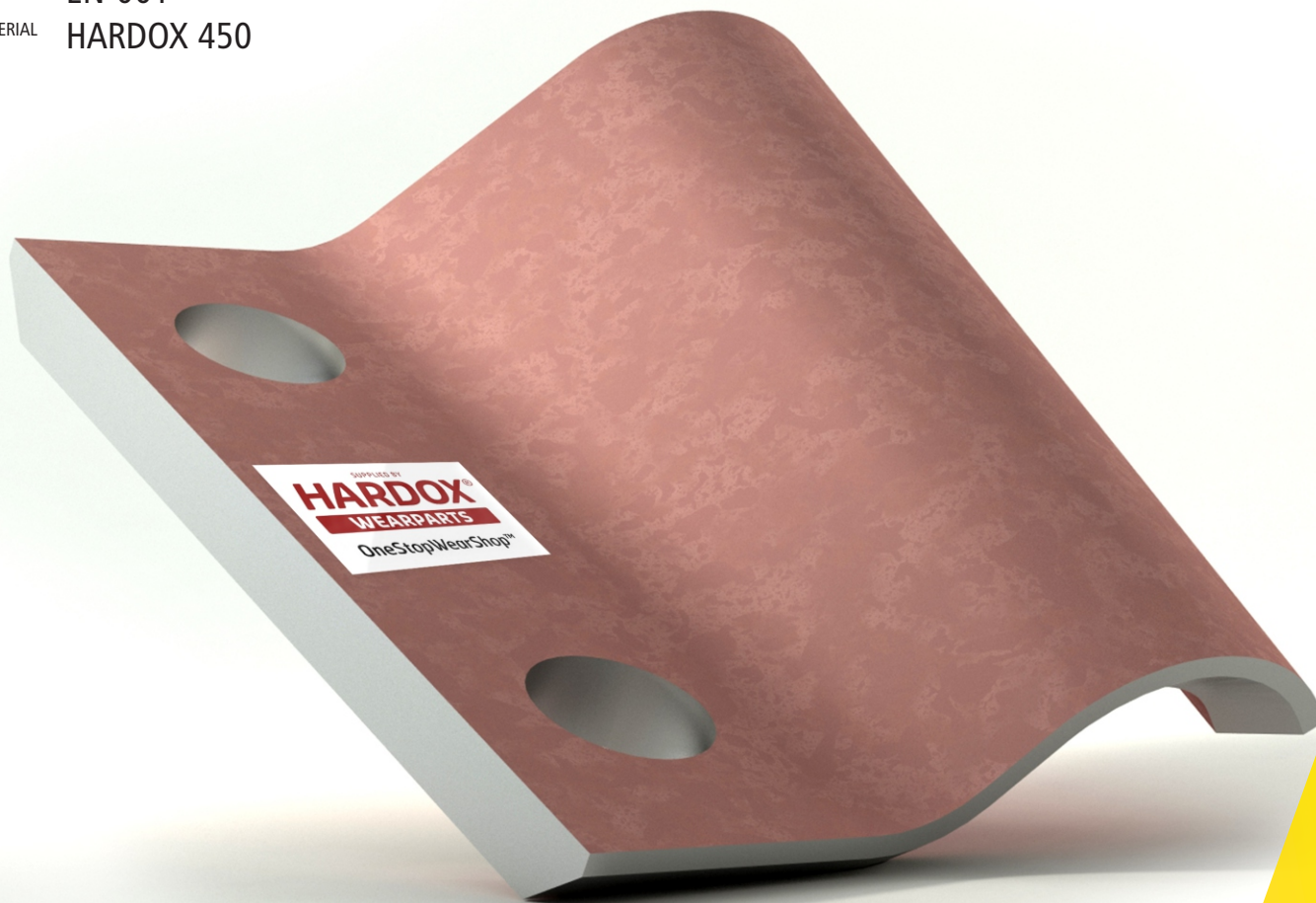
KNIFE FOR DITCH WITCH MACHINE

ŠIFRA/CODE

EN-001

MATERIJAL/MATERIAL

HARDOX 450





NOŽ ZA DROBILICU UGLJA

KNIFE CRUSHER FOR COAL

ŠIFRA/CODE

EN-002

MATERIJAL/MATERIAL

HARDOX 500



LANČANIK ZA DITCH WITCH MAŠINU

CHAINWHEEL FOR
DITCH WITCH MACHINE

ŠIFRA/CODE

EN-003

MATERIJAL/MATERIAL

HARDOX 450



OBLOGA ZA KAMENOLOM COVERINGS FOR THE QUARRY

ŠIFRA/CODE

EN-004

MATERIJAL/MATERIAL

HARDOX 450



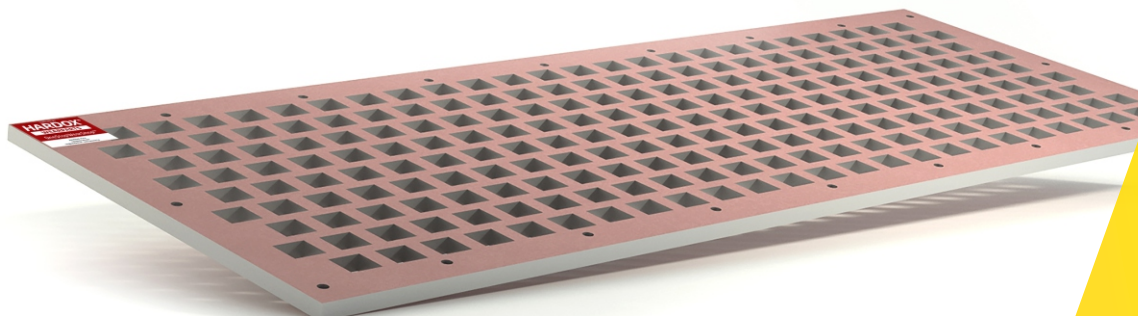
SITO ZA KAMENOLOM A SIEVE FOR QUARRY

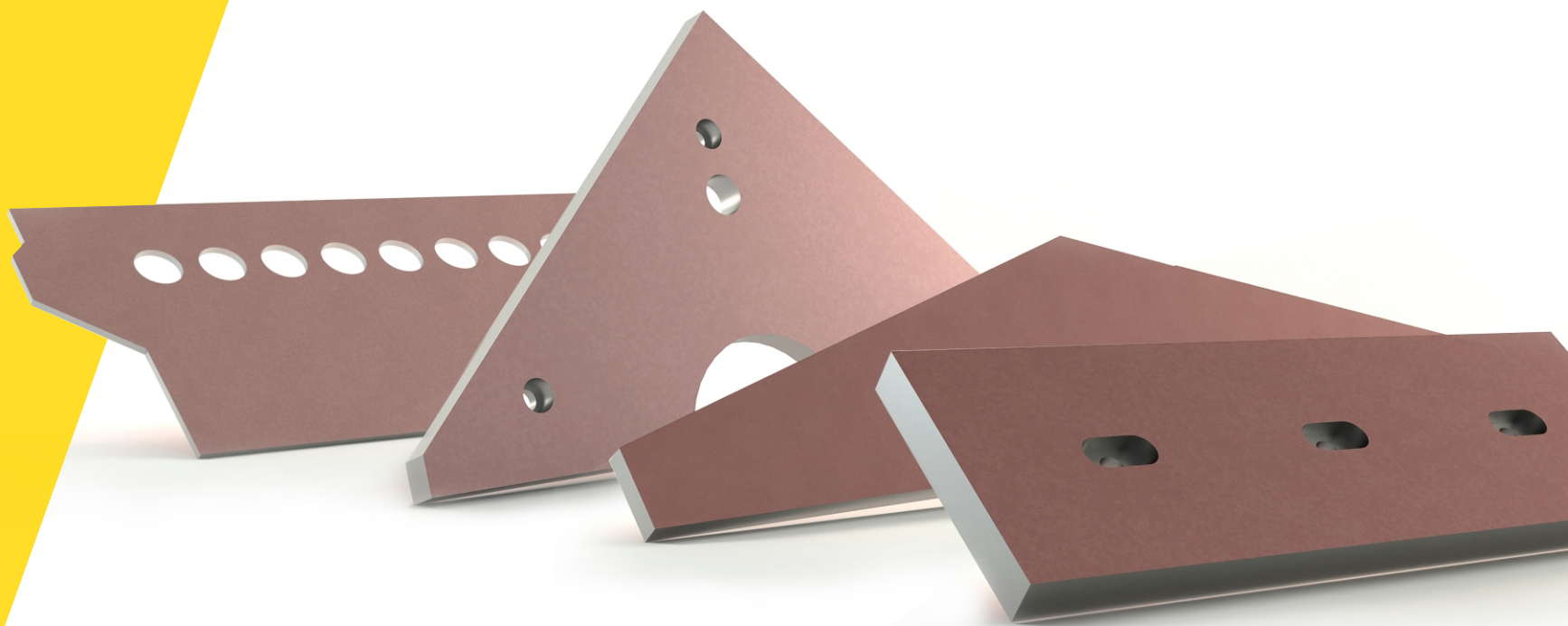
ŠIFRA/CODE

EN-005

MATERIJAL/MATERIAL

HARDOX 450





DIJELOVI ZA GRAĐEVINARSTVO

WEARPARTS FOR CONSTRUCTION INDUSTRY



NOŽ ZA GREDER

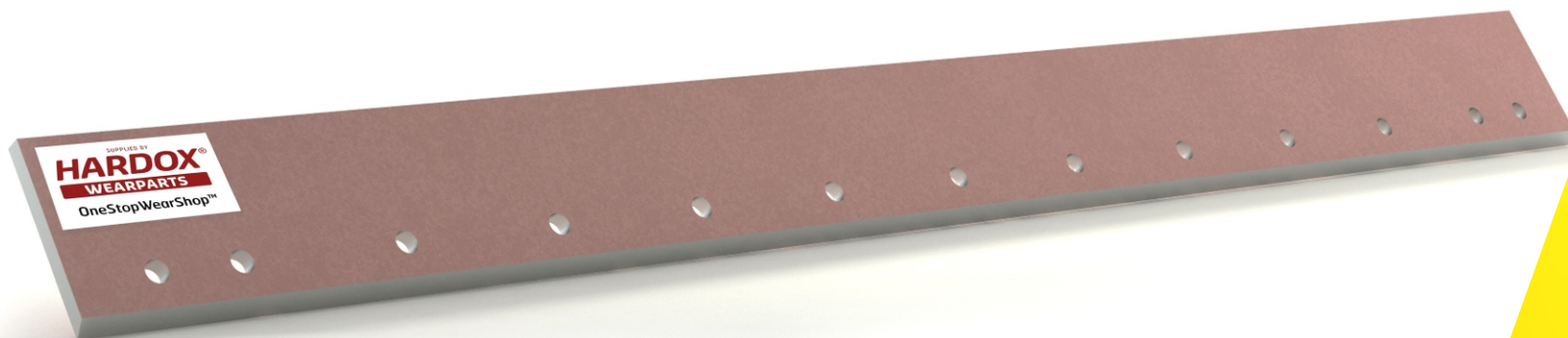
BLADE FOR GRADER MACHINE

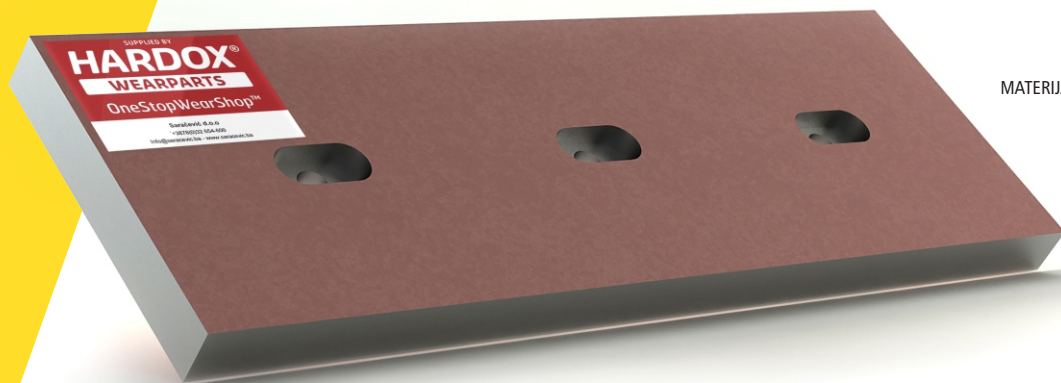
ŠIFRA/CODE

GR-001

MATERIJAL/MATERIAL

HARDOX 450





OBLOGA ZA BETONARU
COVERING FOR
CONCRETE PLANT

ŠIFRA/CODE

GR-002

MATERIJAL/MATERIAL

HARDOX 450



OBLOGA ZA BETONARU
COVERING FOR
CONCRETE PLANT

ŠIFRA/CODE

GR-003

MATERIJAL/MATERIAL

HARDOX 450



OBLOGA ZA BETONARU COVERING FOR CONCRETE PLANT

ŠIFRA/CODE GR-004

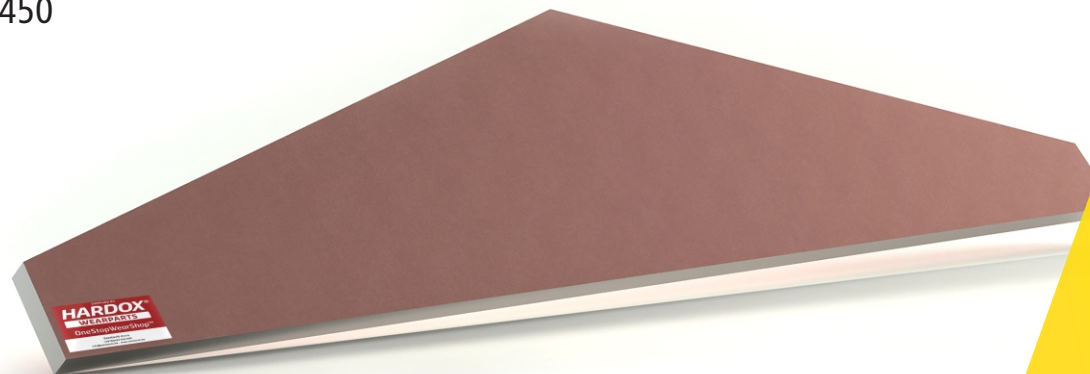
MATERIJAL/MATERIAL HARDOX 450



OBLOGA ZA KAŠIKU BAGERA COVERING FOR THE BUCKET OF EXCAVATOR

ŠIFRA/CODE GR-005

MATERIJAL/MATERIAL HARDOX 450





OSTALI DIJELOVI

OTHER WEARPARTS



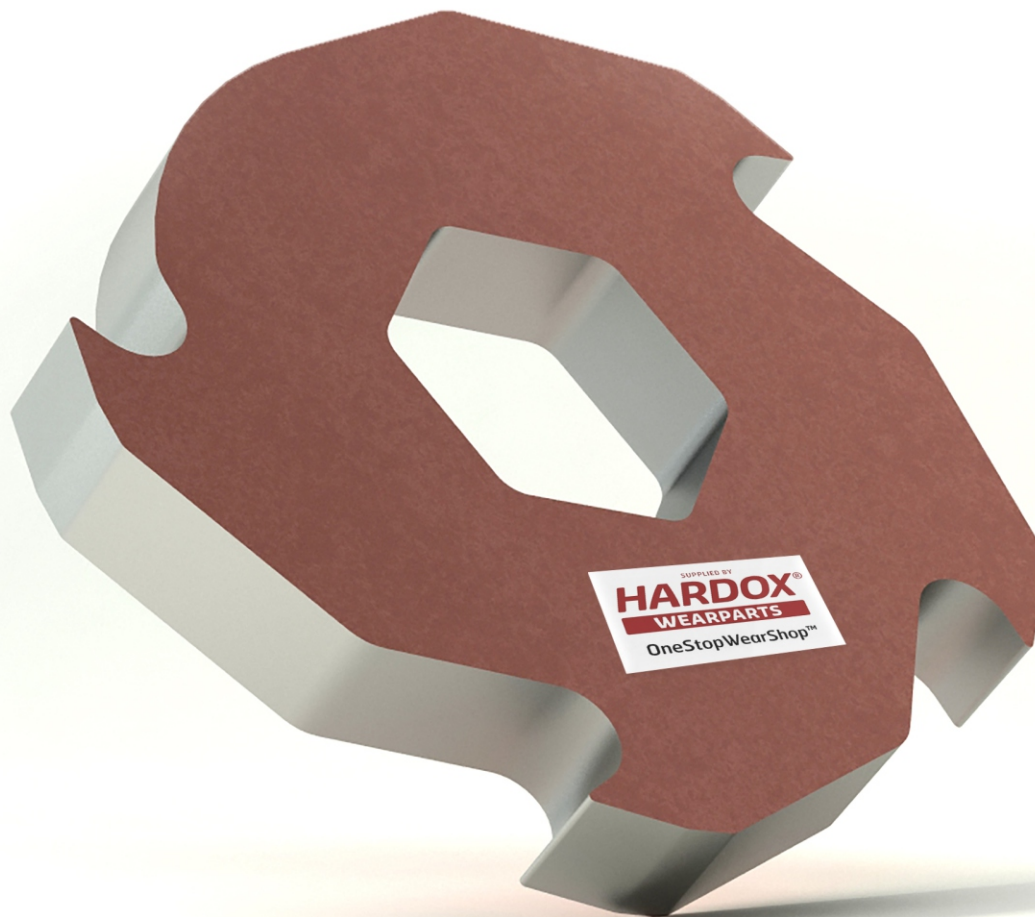
NOŽ ZA DROBILICU METALA
BLADE FOR METAL CRUSHER

ŠIFRA/CODE

OS-001

MATERIJAL/MATERIAL

HARDOX 500





NOŽ ZA SJEČENJE PLASTIKE

KNIFE FOR CUTTING PLASTIC

ŠIFRA/CODE

OS-002

MATERIJAL/MATERIAL

HARDOX 450



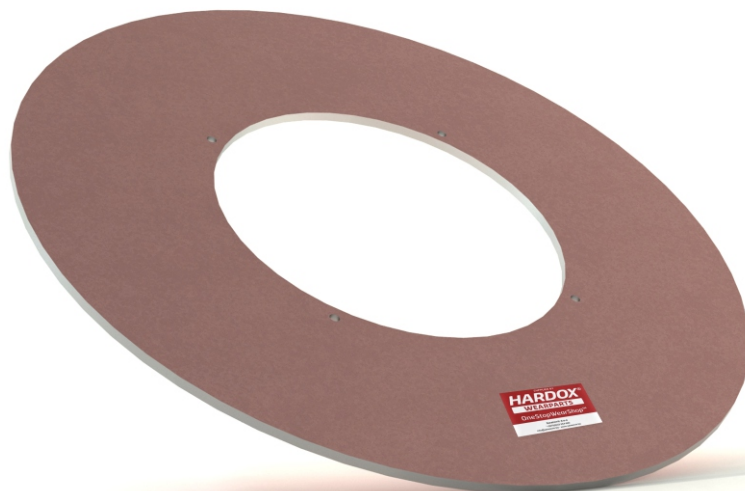
OBLOGA ZA LIVNICU COVERINGS FOR FOUNDRY

ŠIFRA/CODE

OS-003

MATERIJAL/MATERIAL

HARDOX 450

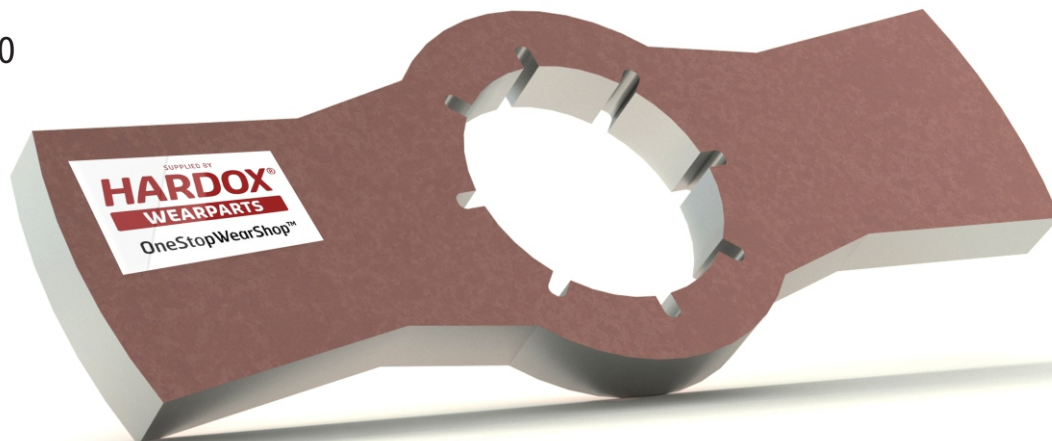




NOŽ ZA MLJEVENJE PLASTIKE KNIFE FOR GRINDING PLASTIC

ŠIFRA/CODE OS-004

MATERIJAL/MATERIAL HARDOX 450



NOŽ MAŠINE ZA DEMINIRANJE BLADE FOR DEMINING MACHINE

ŠIFRA/CODE OS-005

MATERIJAL/MATERIAL HARDOX 450





NOŽ ZA SILAŽU
KNIFE FOR SILAGE

ŠIFRA/CODE

OS-006

MATERIJAL/MATERIAL

HARDOX 450



NOŽ ZA PLASTIKU
KNIFE FOR PLASTIC

ŠIFRA/CODE

OS-007

MATERIJAL/MATERIAL

HARDOX 450



UDARNI KLJUČ
IMPACT KEY

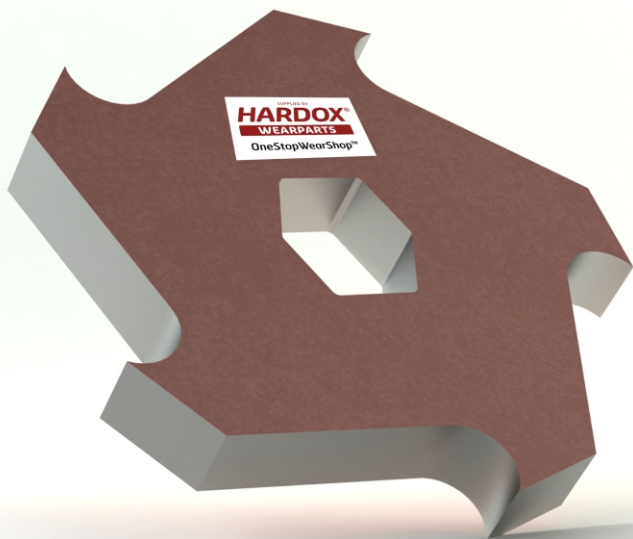
ŠIFRA/CODE

OS-008

MATERIJAL/MATERIAL

HARDOX 450





NOŽ ZA DROBILICU METALA

BLADE FOR METAL CRUSHER

ŠIFRA/CODE

OS-009

MATERIJAL/MATERIAL

HARDOX 500



NOŽ ZA DROBILICU METALA

BLADE FOR METAL CRUSHER

ŠIFRA/CODE

OS-010

MATERIJAL/MATERIAL

HARDOX 500

Saračević d.o.o. je privatno preduzeće registrovano za promet na veliko proizvodima i poluproizvodima crne i obojene metalurgije. Osnovano je krajem 2002. godine. Firma Saračević d.o.o. od svog osnivanja nastoji da kontinuirano osposobljava svoje ljudske i mašinske resurse da bi odgovorila potrebama i zahtjevima kupca. Prije 13 godina počela je sa prometom roba široke potrošnje da bi se od 2007. godine počela specijalizirati za promet proizvodima crne i obojene metalurgije. Istražujući potrebe kupaca Saračević d.o.o. odlučuje da stvara uvjete za isporuke dijelova od metala u obliku, količini i vremenu koje kupac traži pa kupuje prve pile za rezanje i obezbjeđuje transportna sredstva za dostavu.

Trenutno težište u poslovanju je na prometu i proizvodnji dijelova od specijalnih čelika visokih mehaničkih osobina otpornih na habanje kao što je hardox. Izrada dijelova od ovih materijala iziskivala je i instalisanje novih kapaciteta kao što su gasni i plazma rezači, obrada bušenjem i glodanjem. Pored ispunjenja zahtjeva kvaliteta dijelova Saračević d.o.o. nastoji da ispuni i specifične zahtjeve kupaca kao što je vrlo kratak rok isporuke, dostava proizvoda kupcu i da pri tome bude konkurentna.

Tako proizvodnja u Saračević d.o.o. ostvaruje isporuke koje kupac traži u satima, a ne danima. Na taj način proizvod dobiva sva obilježja proizvoda-usluge. Upravo iz tih razloga Saračević d.o.o. ulaže velike napore u osposobljavanje ljudskih i mašinskih resursa za ovakav vid proizvodnje i uspijeva ispunjavati ovakve zahtjeve i ostvarivati stalni rast proizvodnje dijelova.

Današnji kapaciteti mogu obezbjeđiti izradu dijelova koji zahtjevaju sljedeće obrade:

- Sječenje na CNC gasnom rezaču svih vrsta čelika, dimenzija do 6000x2000x300 mm;
- Sječenje CNC rezaču plazmom svih vrsta čelika i inox-a, dimenzija do 6000x2000x30 mm;
- Rezanje šipki i pločastog materijala svih vrsta čelika i obojenih metala, dimenzija do 800x1000 mm;
- Obrada glodanjem i bušenjem (radna površina stola 1500x800x600 mm).

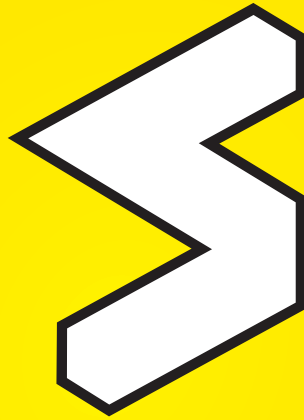
Pored izrade ploča od specijalnih materijala kao što je hardox Saračević d.o.o. vrši izradu dijelova i od ostalih vrsta pločastog materijala sa obradama koje su navedene. Zavisno od zahtjeva tržišta u pogledu novih tehničkih zahtjeva i većih količina Saračević d.o.o. će i dalje ulagati u opremu i ljudske resurse kako bi mogla ostvariti te zahtjeve.



čelična veza







Bukva bb 74260 Tešanj

T +387 32 654 600

F +387 32 656 091

E info@saracevic.ba

www.saracevic.ba